

Projekt pro provádění stavby

D.1.1.1 TECHNICKÁ ZPRÁVA

SO 101 POZEMNÍ KOMUNIKACE

Projekt pro provádění stavby

Obsah

a) identifikační údaje objektu,	3
b) stručný technický popis se zdůvodněním navrženého řešení,	4
1) úprava, doplnění a revize prvků pro osoby s omezenou schopností pohybu a orientace,	4
2) dokončení, úpravy a opravy stávajících konstrukcí pozemních komunikací,	5
3) dopravní značení	5
Pokyny k dláždění	6

Projekt pro provádění stavby

A) IDENTIFIKAČNÍ ÚDAJE OBJEKTU,

a) název stavby

Dokončení etapy –
OBNOVA HISTORICKÉ ČÁSTI PODMOKEK – ETAPA C

b) místo stavby

ul. Prokopa Holého, ul. Tržní, Husovo nám.
Děčín - Podmokly
Obec: Děčín [562335]
Katastrální území: Podmokly [625141]

Na pozemcích p. č. 623, 871, 874, 624, 821/11, 821/3, 821/2, 833/1

c) údaje o stavebníkovi

Statutární město Děčín
Magistrát města Děčín, Mírové nám. 1175/5, 405 38 Děčín IV
IČO 00261238, DIČ CZ00261238

d) zpracovatel části SO 100

re:architekti studio s.r.o.
www.rearchitekti.cz
Melantrichova 463/15,
110 00 Praha 1-Staré Město
IČO: 05559022
DIČ: CZ05559022
č.ú. 2701102949/2010
Datová schránka: 7ee6c2m
zast. Ing. arch. Jiří Žid

e) zodpovědný projektant části

Ing. arch. Jiří Žid, autorizovaný architekt ČKA 04 453

Projekt pro provádění stavby

B) STRUČNÝ TECHNICKÝ POPIS SE ZDŮVODNĚNÍM NAVRŽENÉHO ŘEŠENÍ,

Jedná se o oblasti řešení,

- 1) úprava, doplnění a revize prvků pro osoby s omezenou schopností pohybu a orientace,
- 2) dokončení, úpravy a opravy stávajících konstrukcí pozemních komunikací,
- 3) dopravní značení.

Všechny tři oblasti se týkají celého řešeného území.

1) ÚPRAVA, DOPLNĚNÍ A REVIZE PRVKŮ PRO OSOBY S OMEZENOU SCHOPNOSTÍ POHYBU A ORIENTACE,

Podrobně zdokumentováno v situaci:

D.1.1.2 Výkres úprav prvků pro OOSPO

Tato část stavebního objektu vychází ze stávajícího stavu zrealizované části akce Obnova historické části Podmokel - etapa C, při které byly prvky pro nevidomé z velké většiny realizovány. Z důvodu předešlého upuštění v rámci stavby od realizace na pozemku církve a posunem výkladu legislativy je však nutné upravit stávající stav, některá místa upravit, některá doplnit o tyto prvky, někde prvky úplně odstranit.

Principy změn v řešení pohybu OOSPO v rámci řešeného území:

- ruší se prostřední S-J průchod náměstím, který původně vedl podél kostela (z důvodu nerealizace původní stavby na pozemku p. č. 873). Tí dojde ke zrušení signálních pásů č. 10,
- roh křižovatky Ruská x Prokopa Holého, který byl kdysi řešen nad rámec stavby provizorně, ruší pro osoby OOSPO vazbu přes ul. Prokopa Holého, nechává pouze vazby západním směrem,
- upravují místa před se původně navrženými přechody na místa pro přecházení a s tím spojené změny,
- doplňují a upřesňují se různá místa, kde předchozí stavební práce nedokončili požadované úpravy a opravy,
- dojde k demontáži zahrazovacích sloupků, jenž jsou v osách signálních pásů a dojde jejich umístění na jiná místa v rámci Ř.Ú.,

Projekt pro provádění stavby

- lemuující pásy budou předlážděny tak, že nebudou použity prvky u úzkou šířkou jaké jsou na čtených místech realizovány dnes, více v následující kapitule oprav.

2) DOKONČENÍ, ÚPRAVY A OPRAVY STÁVAJÍCÍCH KONSTRUKCÍ POZEMNÍCH KOMUNIKACÍ,

Podrobně zdokumentováno a popsáno v situaci: D.1.1.3 Výkres oprav

V této části PD jsou navrženy především opravy stávajících dlažeb, dále dodláždění chybějících částí, okolo neosazeného mobiliáře a chodník v SV cípu náměstí u ul. Tržní.

V rámci této části dojde také k realizaci doplnění parkoviště na náměstí o prahy definující parkovací stání z světlé dlažby téhož rozměru. Toto řešení bude dodatečně schváleno DI PČR a s ním také před začátkem stavby konzultováno.

V rámci této části PD dojde k dosypání spár dlažby na náměstí frakcí dle specifikace PD.

3) DOPRAVNÍ ZNAČENÍ

Podrobně zdokumentováno v situaci:
D.1.1.4 Situace dopravního značení

V rámci řešeného území dojde ke kompletní realizaci dopravního značení dle výkresu, na který je vydané stavební povolení. Doporučujeme před zahájením realizace obrátit se na PČR zda je PD z jejich hlediska aktuální.

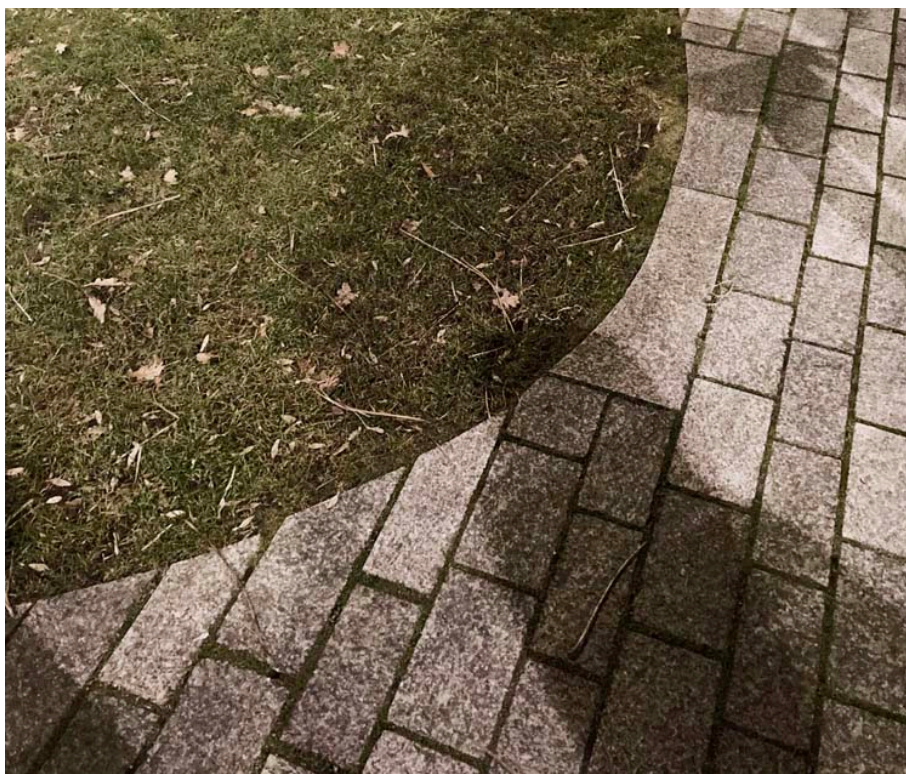
Projekt pro provádění stavby

POKYNY K DLÁŽDĚNÍ

- předpokládá se úvodní pochůzka z vyznačením a zaevidováním míst, která projekt uvažuje k předláždění, vč. rezervy vyčíslené v soupisu prací a dodávek této PD.
- DLAŽBA NÁMĚSTÍ, tj. velkoformátová bude zkracována nejvýše na její menší rozměr + 3 cm, pokud takové řešení není možné bude dlažba otočena o 90 st.,
- DLAŽBA NÁMĚSTÍ bude mít všechny hrany štípané, jedná se o nově pokládanou dlažbu,
- DLAŽBA NÁMĚSTÍ bude mít v případě šikmého seříznutí úhel nejméně 45 stupňů, pokud je potřeba více, bude otočena o 90 stupňů,
- DLAŽBA NÁMĚSTÍ - nepůjde-li místo řešit jinak typicky než dle výše zmíněných pravidel, budou zhotovovány atypické prvky, většinou větších rozměrů, viz dále referenční fotografie, to vše se týká míst vyznačených v této PD k předláždění,
- .Veškeré hmatové prvky OOSPO - Lemující pásy č. 101_08 specifikace nebudou kratší než 2/3 délky, to se týká i již zhotovených prvků v rámci celého řešeného území, budou vždy upraveny,
- veškeré ostatní kladení dlažeb se bude řídit platnými příslušnými normami.

Projekt pro provádění stavby

Referenční fotografie:



Projekt pro provádění stavby



Projekt pro provádění stavby

